

2026年度 婦人科検診のご案内

無料

ただし、費用補助額には基準があります。

高島屋健康保険組合の女性被保険者のみなさまに、乳がん検査・子宮頸がん検査のご案内をいたします。

受診方法には3つのパターンがあります。期間内に受診を終えられるように、お早めのご予約と受診をお勧めいたします。

※地方自治体が行う検診を受診された場合も、費用補助を受けることができます。

対象者

高島屋健康保険組合の女性被保険者で、受診予約日および受診日にも被保険者である方

*今回のご案内が届いていても、ご退職や任意継続被保険者期間満了等で、高島屋健康保険組合の被保険者でなくなった日以降の受診はできません。資格喪失後に受診された費用は全額自己負担となります。

受診方法 1 2 3 については 2頁をご覧ください	受診期間
1 ハビルス健診予約の場合	2026年4月1日(水)～2027年3月31日(水) ※予約受付中～2027年2/9(火)
2 立て替え払いによる受診	随時～2027年3月31日(水)
3 主に事業所でのバス検診	各事業所担当にご確認ください

乳がん検査

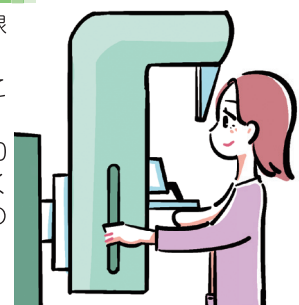
(超音波またはマンモグラフィのいずれかひとつ)

乳房超音波検査

乳房に超音波をあてて、モニターで乳房の断面映像をみます。
触診ではわからない小さなしこりが発見でき、しこりの内部もみえるので、良性か悪性かがある程度判断できます。
ただし、早期乳がんの発見にもつながる石灰化の発見には適していません。
(個人差はありますが、一般的に20～30歳代は超音波検査のほうがマンモグラフィ検査より有効とされています)

マンモグラフィ検査

乳房を板に挟んで平たくし、X線で撮影します。
触診ではわからない小さなしこりや石灰化を発見できます。
ただし、乳腺が発達している20～30歳代は、乳房全体が白く写ってしまうため、40歳以降の人の診断に適しています。



子宮がん検査 子宮頸部細胞診

(子宮体がんや経膈超音波の検査は対象外)

子宮頸がんは初期には症状がほとんどなく、自覚症状があらわれるころには症状が進行していることが少なくありません。この検査を受けることで、子宮頸がんの早期発見へとつながります。

- 問診** 月経周期や妊娠・出産の状況などについて確認します。
- 内診** 触診や視診で膈内や子宮内に異常がないかをチェックします。
- 細胞診** ブラシのような器具で子宮の入り口(頸部)から細胞を採取し、がん細胞がないかを調べます。内診と同時にいきます。

受診方法

1・2・3 のいずれかひとつをご選択ください。

※ひとつの検査項目を2カ所以上で受診できません。

同じ検査項目を複数回受診された場合の費用は自己負担となります。

※同じ検査項目を複数回受診された場合は、重複した検診費用をご請求させていただきます。

1 【ハピルス健診予約の場合】（この頁参照）

当健保組合が委託契約している医療機関での受診

※委託先(株)ベネフィット・ワン(ハピルス健診を通じた予約)

(一部、婦人科検診単独メニューのない医療機関がございます。その場合は、以下2・3での受診をご確認ください)

2 【立て替え払いによる受診】（3頁参照）

①当健保組合が委託契約している医療機関(前述1)のうち、
婦人科検診単独メニューのない医療機関での受診

②当健保組合との契約のない医療機関での受診(地方自治体が行う検診も含みます)

3 主に事業所でのバス検診（4頁参照）

(または事業所指定の近隣医療機関での受診)

※この3の検診も当健保組合が費用を負担する婦人科検診です。

1 ハピルス健診予約：当健保組合が委託契約をしている医療機関での受診

当健保組合が事前に対象検査を契約していますので、予約がスムーズに行え、当日の費用は立て替え不要です。

ハピルス健診の利用方法 1 予約センターへ申し込み

①受診したい健診メニュー・健診機関・予約希望日を「ハピルス健診」予約受付センターへお申し込みください。
申込方法は下記①または②です。

①PC・スマホで高島屋健保専用画面にアクセス

<https://kenshin.happy1th.com/takashimaya>

高島屋健保マイポータルからもID・PWの入力なしで
ログインできるようになりました!

②電話で「ハピルス健診」予約受付センターへ

フリーダイヤル **0800-9199-021**

(平日・土曜/10時～18時 ※日祝・年末年始除く)

スマホから
アクセスするなら
コチラ



初回ログイン時のみ、加入者情報について会員登録をお願いします。登録完了後はそのまま健診機関の検索や予約が可能な画面に進みます。

②「ハピルス健診」予約受付センター(運営:株)ベネフィット・ワン)が健診機関と日程を調整します。

③日程確定後、PC・スマホでお申し込みの方へはメールにて、電話でお申し込みの方へはハガキにて、
同センターからご連絡します。

ハピルス健診の利用方法 2 希望の健診機関に直接予約

希望される健診機関(「ハピルス健診」提携機関になります)に直接予約したのち、「ハピルス健診」予約センターにその旨ご連絡ください。ご連絡がないまま健診を受診した場合、補助金は支給されませんのでご注意ください。

2

立て替え払いによる受診：

- ①当健保組合が委託契約している医療機関(前述 1)のうち、婦人科検診単独メニューのない医療機関での受診
- ②当健保組合との契約のない医療機関での受診(地方自治体が行う検診も含まれます)

対象の検査ができる医療機関で費用を立て替えて受診され、当健保組合が定めた日までに申請いただくことによって、後日受診費用をお支払いいたします(ただし、費用補助額には基準があります)。

※本年より、申請方法が変わりました。郵送ではなく、高島屋健保マイポータルでの申請となります。(下記参照)

ご予約 ※ご本人が直接、ご希望の医療機関に予約してください

2027年3月31日(水)までのご都合のよい日に受診を終えるよう予約してください。

※期間内でも対象者でなくなった日以降は受診できません。

予約時に、検査項目とその費用を確認してください。

各検査項目の費用の上限を超えた額や追加のオプション検査、セット価格で受診できる場合の対象外の検査費用は自己負担となります(対象外の検査がセットに含まれている場合は、対象となる検査の費用も、全額自己負担となる場合があります)。

当健保組合が
負担する
検査費用の上限

- 子宮頸がん検査(子宮頸部細胞診のみ) **10,000円**(消費税込み)
(子宮体がん・経膈超音波の検査は対象外)
 - 乳がん検査(超音波またはマンモグラフィのいずれかひとつ) **10,000円**(消費税込み)
※触診が同時にある場合は、触診も費用補助の対象となります。
※超音波とマンモグラフィがセットになっている場合、どちらか一方の費用は自己負担となります。
- ※骨密度検査は隔年度実施で、今年度は対象外となります。

受診当日

次のいずれかの方法で「婦人科検診(立替払い)申請書」を印刷のうえ必ず持参し、医療機関へ提出し、医療機関の指示にしたがって受診してください。

- ① 当健保組合ホームページにアクセスし、「各種健診のご案内」
⇒「婦人科検診」⇒申込方法②より印刷
- ② 高島屋健保マイポータル⇒申請書⇒給付・請求書に関するもの
⇒婦人科検診(立替払い)申請書を印刷

[健保ホームページ] [健保マイポータル]



お支払い

検診費用の**全額**を立て替え払いしていただき、「婦人科検診(立替払い)申請書」を医療機関から受け取ってください。

医療機関独自の領収書を発行された場合は、検査項目ごとの内訳金額の表示を依頼してください。(検査項目の表示がないために、費用のお支払いができない場合があります)

※健康保険証等を使用しないでください。

健康保険証等を使用した検査は、病気治療としての扱いとなりますので、窓口で支払われた額(3割)を当健保組合へ請求できません。

(2次検診で精密検査が必要となった場合は、健康保険証等を使用してください。原則3割自己負担)

健康保険組合へ請求

- 「高島屋健保マイポータル」で申請してください。
高島屋健保マイポータル⇒補助金申請⇒婦人科検診費用補助⇒必要事項を入力、受け取った「婦人科検診(立替払い)申請書」をアップロード(医療機関独自の領収書を受け取られた場合は、領収書もアップロード)
対象外の検査費用を含む領収書についてはお支払いできない場合があります。
- 申請締切は2027年4月末日です。締切日以降の受付はできません。また、対象期間外に受診された場合は、立て替え費用の支払いができませんのでご注意ください。
- 検診結果の当健保組合への送付は不要です。
- 検査項目を追加された場合、追加検診費用は全額自己負担となります。**

3

主に事業所でのバス検診：

一部の店舗を除く高島屋各店舗へ来る**検診車**での受診
(または事業所指定の近隣医療機関での受診)

この検診も当健保組合が費用を負担する婦人科検診です。ひとつの検査項目を2カ所以上で受診できません。万が一同じ項目を複数回受診された場合の費用は自己負担となります。

受診日・受診方法などは各事業所から発信される案内でご確認ください(近隣の医療機関との契約により、医療機関内で実施する場合や、昨年と受診方法が変更となる場合もあります)。

※事業所検診は秋以降に実施される予定ですが、限られた日程であることから、受診を予定していても、何らかの事情で受診できなくなることもあります。

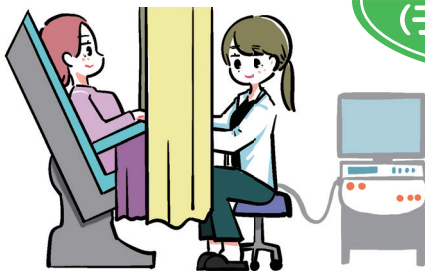
婦人科検診の各項目のイメージ図

乳がん検査はいずれかひとつです



乳がん検査
(乳房超音波検査)

乳がん検査
(マンモグラフィ検査)



子宮頸がん検査
(子宮頸部細胞診)



お問い合わせの際にはこのご案内をお手元にご用意のうえご連絡をお願いします。

● 高島屋健康保険組合 (06) 6631-1383 ● ローズネット 8-21-5311
受付時間：10：00～18：00 (毎週水・日曜日除く)

始めよう、健康づくりの第一歩！「高島屋健保マイポータル」

オリジナルキャラクター たかしま先生

始めよう！健康づくりの第一歩

高島屋健保マイポータル
加入者専用サイト

オリジナルキャラクター パーfumちゃん

利用登録はこちら



健保からのお知らせ・お得情報がLINEで届きます！

各種手続きや申請書など欲しい情報が簡単に確認できます♪



- ①「ホーム」から画面右上にある「友だち追加」をタップ。
- ②「二次元バーコード」をタップし、二次元バーコードを読み込む。
- ③「高島屋健保 de 健康エール」が表示されたら「追加」をタップ。

